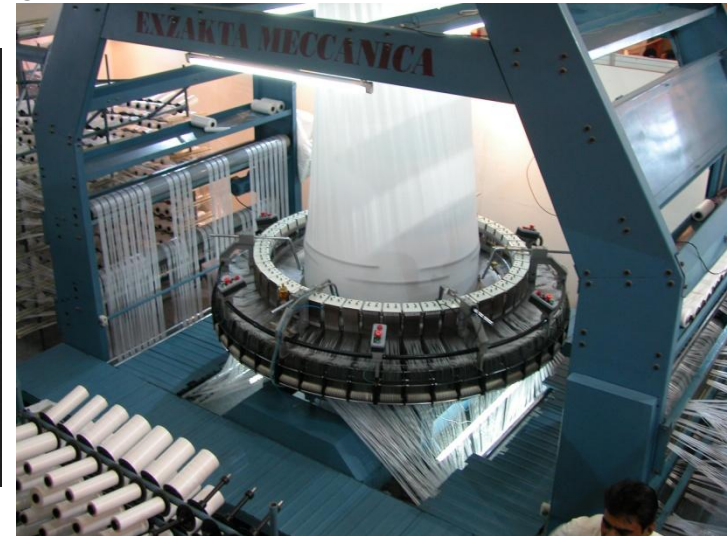


ЕВРОКРОН
строительные изоляционные материалы

ПРОИЗВОДСТВО

- Производство нетканых и тканых материалов на современном высокотехнологичном оборудовании



- Автоматизированный процесс выпуска материалов
- Контроль на каждом этапе производства
- Поддержание высокого стандарта качества продукции

Комплексные решения для строительства



Зачем нужны пленки в строительных конструкциях

- Ветрозащита утеплителя
- Защита от коррозии или гниения элементов конструкции здания
- Поддержание температурного режима помещения
- Предотвращение увлажнения и образования конденсата в утеплителе



Какие характеристики важны при выборе ветро-паро-гидроизоляции?

- Паропроницаемость
- Водоупорность
- УФ – стабильность
- Наличие антиконденсатного слоя
- Эффект отражения теплового потока
- Ветрозащитные свойства
- Прочность на разрыв
- Рабочая температура





Ассортимент продукции ЕВРОКРОН позволяет комплексно решать задачи паро-гидроизоляции конструкции.

Продукция ЕВРОКРОН делится на:

1. Гидро-ветрозащитные паропроницаемые мембраны
2. Паро-гидроизоляция

Дополнительно применяется соединительная лента
Изолайк SL

	Состав	Разрывная нагрузка прод./попер. Н, не менее	Паропроница- емость г/м ² /сут., не менее	Водоупорность мм.вод.ст., не менее
Еврокрон А	100% полипропилен	157/113	5260	190
Еврокрон А3	100% полипропилен	177/93	1350	1000

ПАРО-ГИДРОИЗОЛЯЦИЯ

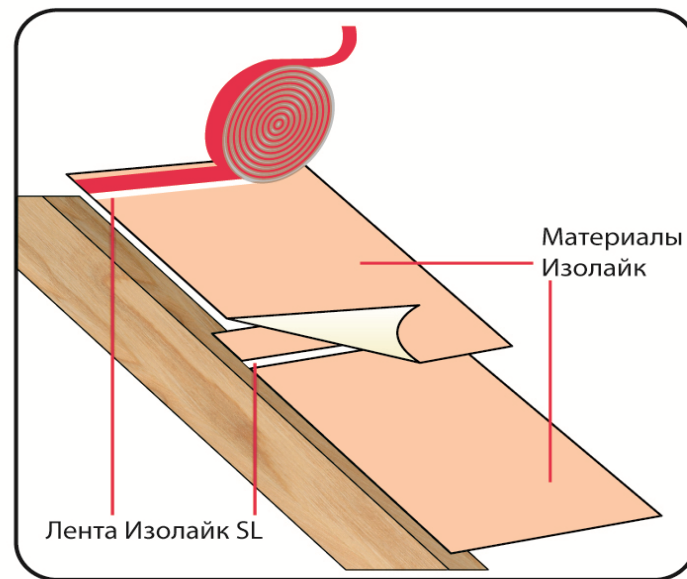
	Состав	Разрывная нагрузка прод./попер. Н, не менее	Паропроницаемость, г/(м ² •24ч)	Водоупорность мм.вод.ст.
Еврокрон В	100% полипропилен	156/101	паронепроницаем	3500
Еврокрон С	100% полипропилен	157/109	паронепроницаем	3500
Еврокрон D	100% полипропилен	674/650	паронепроницаем	9000

ИЗОЛАЙК SL - двухсторонняя соединительная лента

Изолайк SL – двухсторонняя соединительная лента на нетканой основе, предназначенная для соединения и склеивания гидро-ветрозащитных паропроницаемых мембран и паро-гидроизоляционных пленок. Данный материал обеспечивает герметичное соединение полотен при вертикальном и горизонтальном перекрытии.

Технические характеристики

Ширина	30мм
Длина	50 п.м.
Основа	Нетканый материал
Адгезия (Afera 5001A)	8 Н/см
Температура применения	-10... +75 (±5)°C
Температура эксплуатации	-40... +95 (±5)°C



Инструкция по применению

При соединении стыков гидро-ветрозащитных паропроницаемых мембран и паро-гидроизоляционных пленок соединительная лента Изолайк SL наклеивается на край нижнего закреплённого полотнища силиконизированной бумагой вверх (лента разматывается прямо с ролика лёгким вдавливанием в материал на заданном расстоянии от края полотнища). Затем с указанным в инструкции нахлёстом укладывается и раскатывается верхнее полотнище материала. С ленты снимается силиконизированная бумага и оба полотнища прижимаются друг к другу.

УФ-стабильность материалов - до 3 месяцев.

**Температурный диапазон применения материалов:
От - 60 до + 80° С**

Срок службы материалов Еврокрон - не менее 50 лет при соблюдении условий хранения, монтажа, эксплуатации.

ЕВРОКРОН В КОНСТРУКЦИЯХ

Ассортимент материалов ЕВРОКРОН позволяет добиться комплексного решения вопросов, связанных с гидро-пароизоляцией, и подобрать именно то, что подходит для каждого отдельного дома!



Утепленные скатные кровли

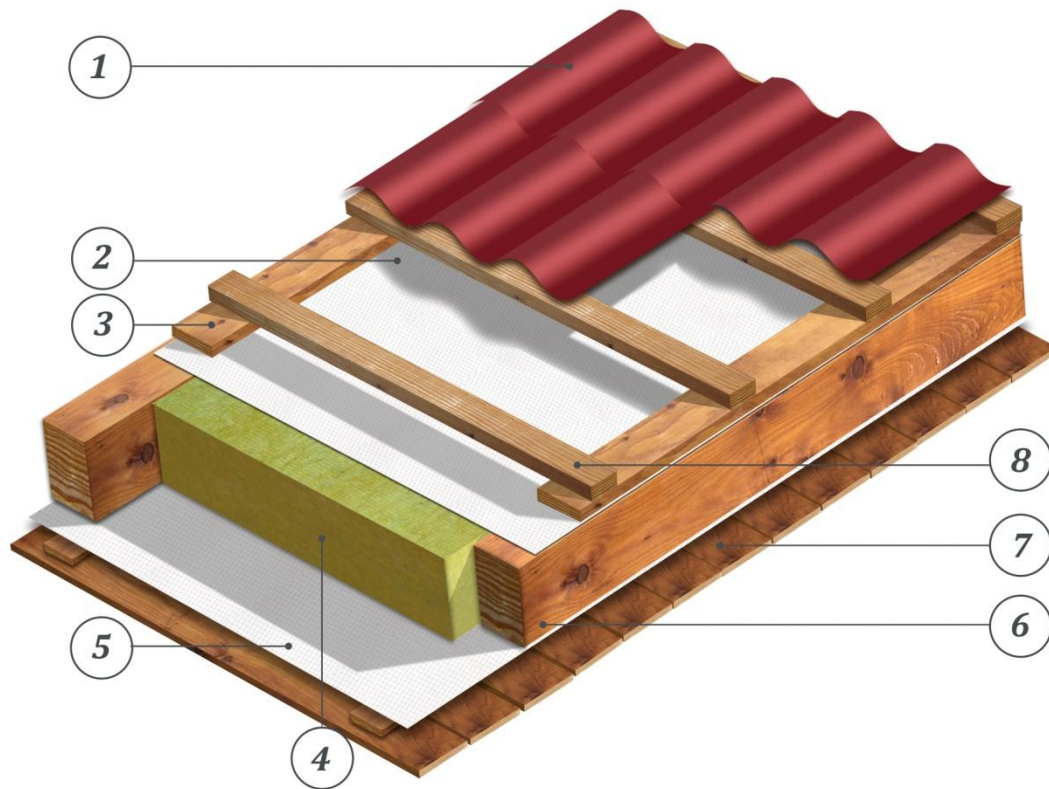
Вариант №1

1. Кровельное покрытие
2. Мембрана **Еврокрон А3**
3. Контррейка
4. Утеплитель
5. Пароизоляция **Еврокрон В, С, D**
6. Стропило
7. Внутренняя обрешетка
8. Обрешетка

Пароизоляция укладывается гладкой стороной к утеплителю.

Нахлёсты полотен материалов рекомендуется проклеивать скотчем **Изолайк SL**.

Мембрана укладывается вплотную к утеплителю, без зазора!



Внимание!!! Не использовать Еврокрон А3 в качестве временной кровли!

Утепленные скатные кровли

Вариант №2

Внимание!!! Не использовать Еврокрон А и Еврокрон С в качестве временной кровли!

Нахлёсты пароизоляции рекомендуется проклеивать скотчем **Изолайк SL**.

Материал укладывается с зазором к утеплителю!

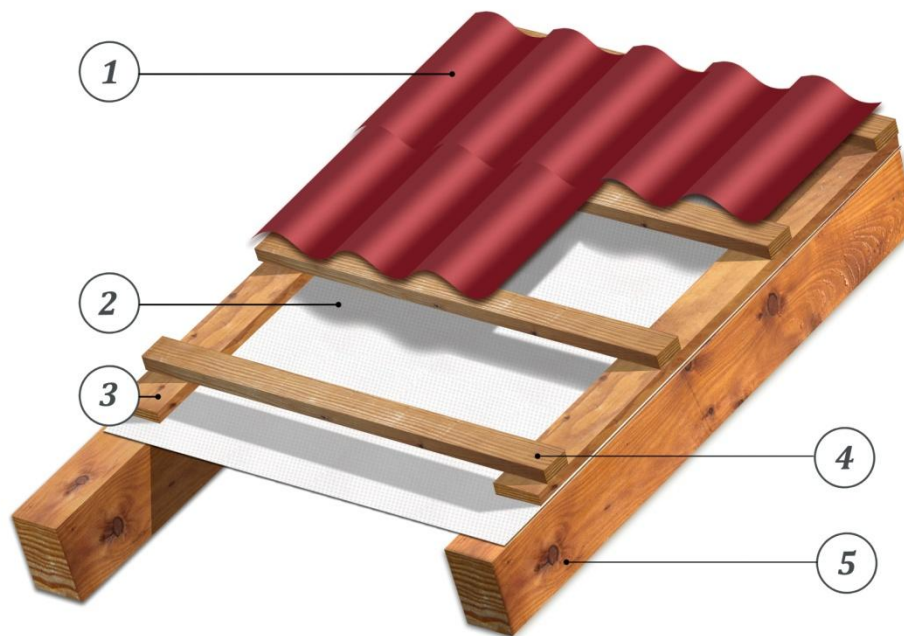


Неутепленные скатные кровли

1. Кровельное покрытие
2. Гидро-пароизоляция
Еврокрон D, С.
3. Контррейка
4. Обрешетка
5. Стропило

Изолайк С укладывается гладкой стороной к кровельному покрытию.

Нахлёсты пароизоляции рекомендуется проклеивать скотчем **Изолайк SL.**

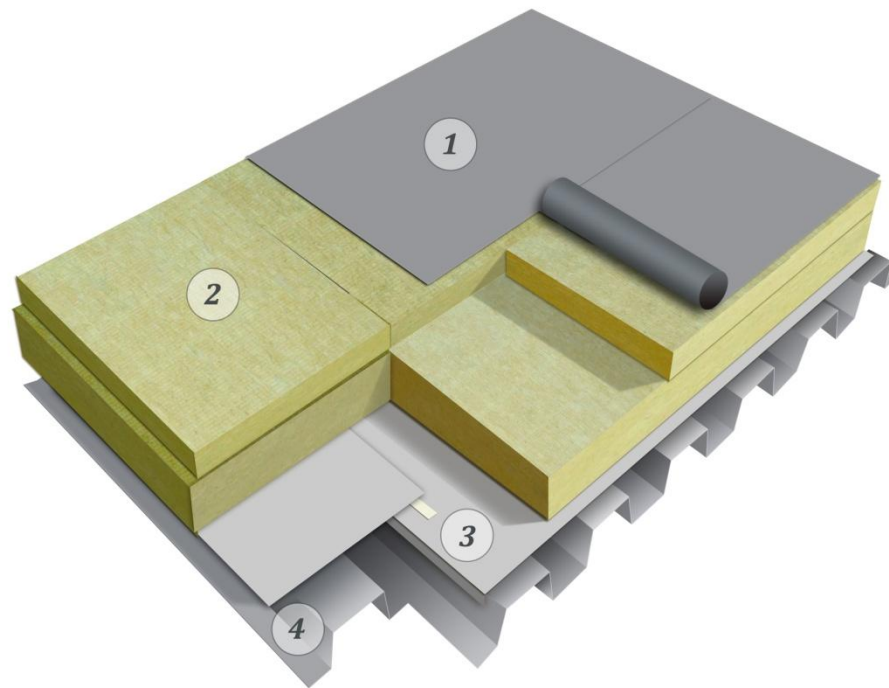
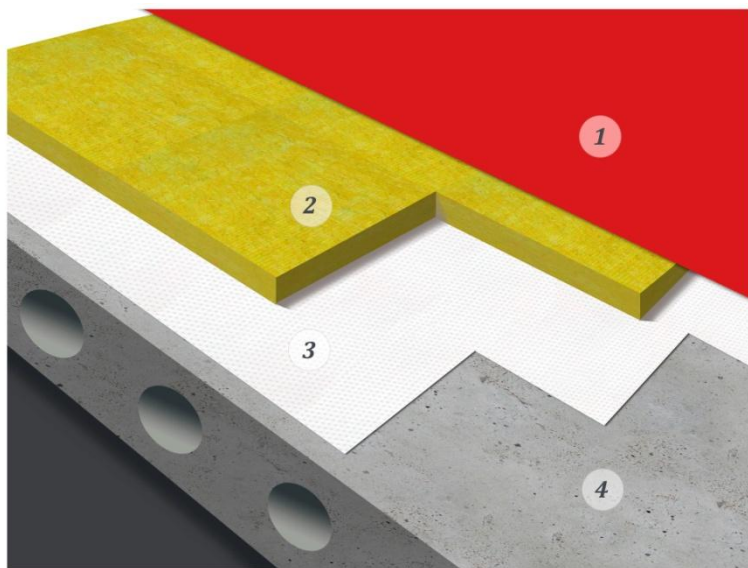


Внимание!!! Не использовать Еврокрон С в качестве временной кровли!

Плоские кровли

1. Кровельное покрытие
 2. Утеплитель
 3. Гидро-пароизоляция
- Еврокрон D, С.**
4. Кровельное перекрытие

Нахлёсты пароизоляции
рекомендуется проклеивать
скотчем **Изолайк SL**.



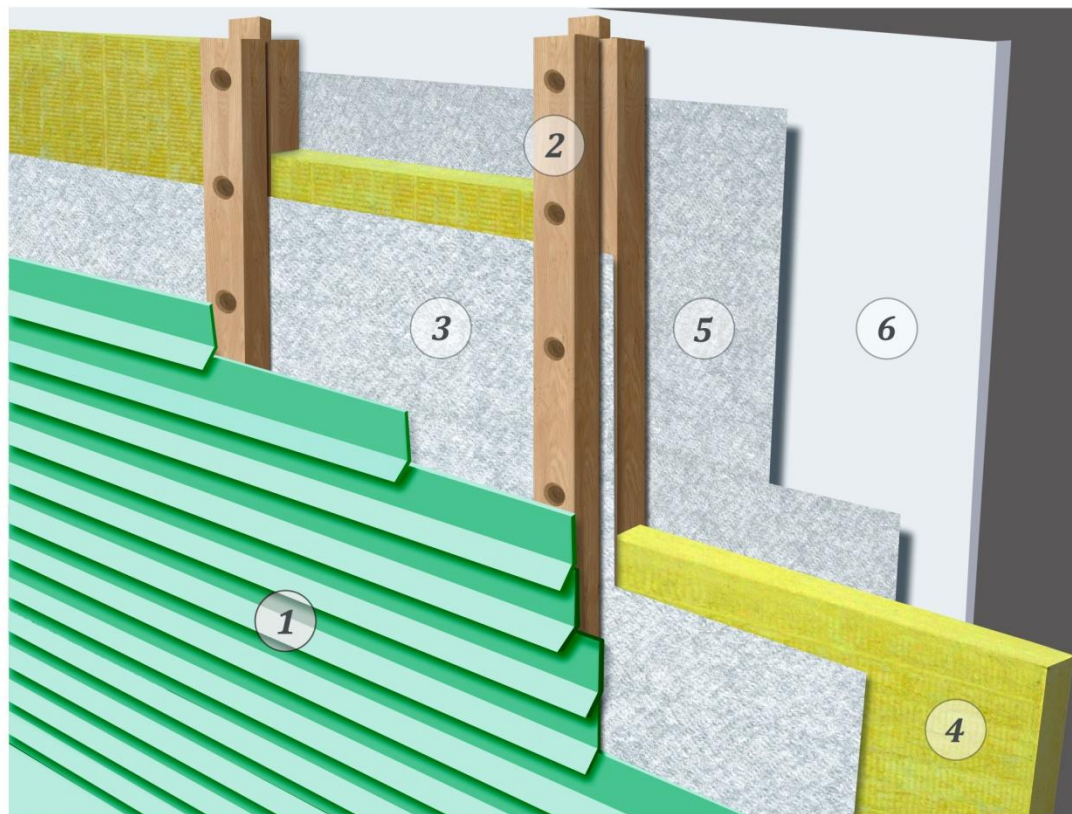
Каркасные стены

1. Наружная обшивка
2. Контррейка
3. Мембрана **Еврокрон А, АЗ.**
4. Утеплитель
5. Пароизоляция **Еврокрон В, С.**
6. Внутренняя отделка

Пароизоляция укладывается гладкой стороной к утеплителю без зазора.

Ветрозащита монтируется вплотную к утеплителю.

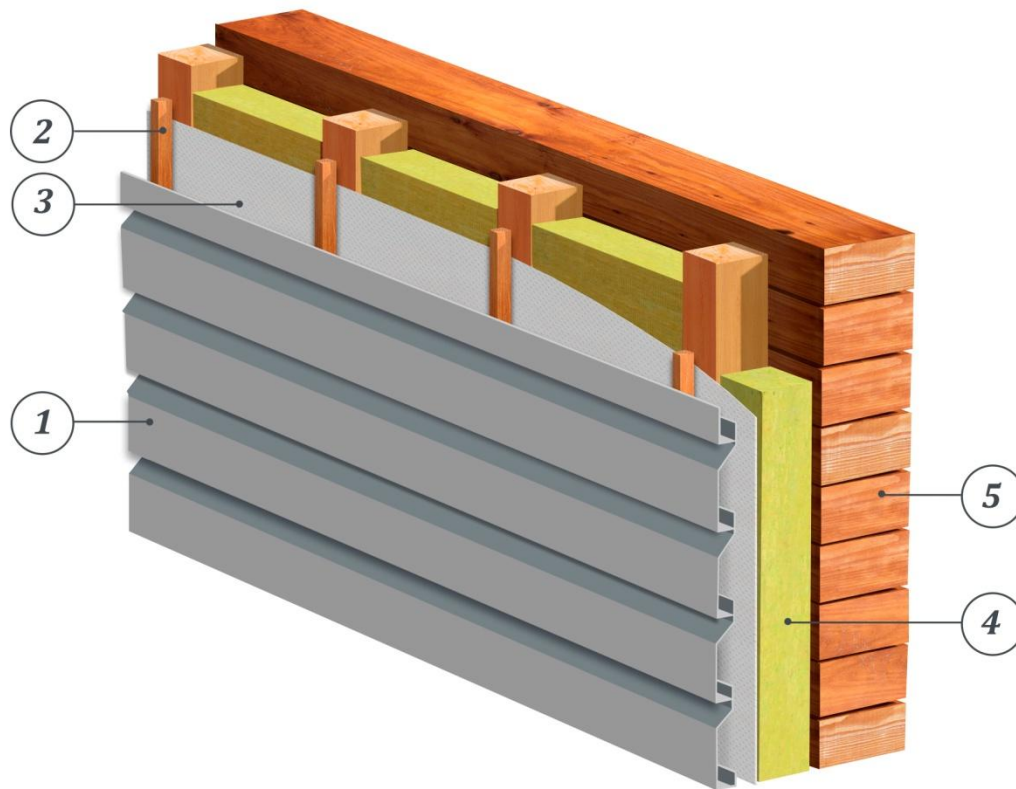
Нахлёсты полотен материалов рекомендуется проклеивать скотчем **Изолайк SL.**



Стены с наружным утеплением

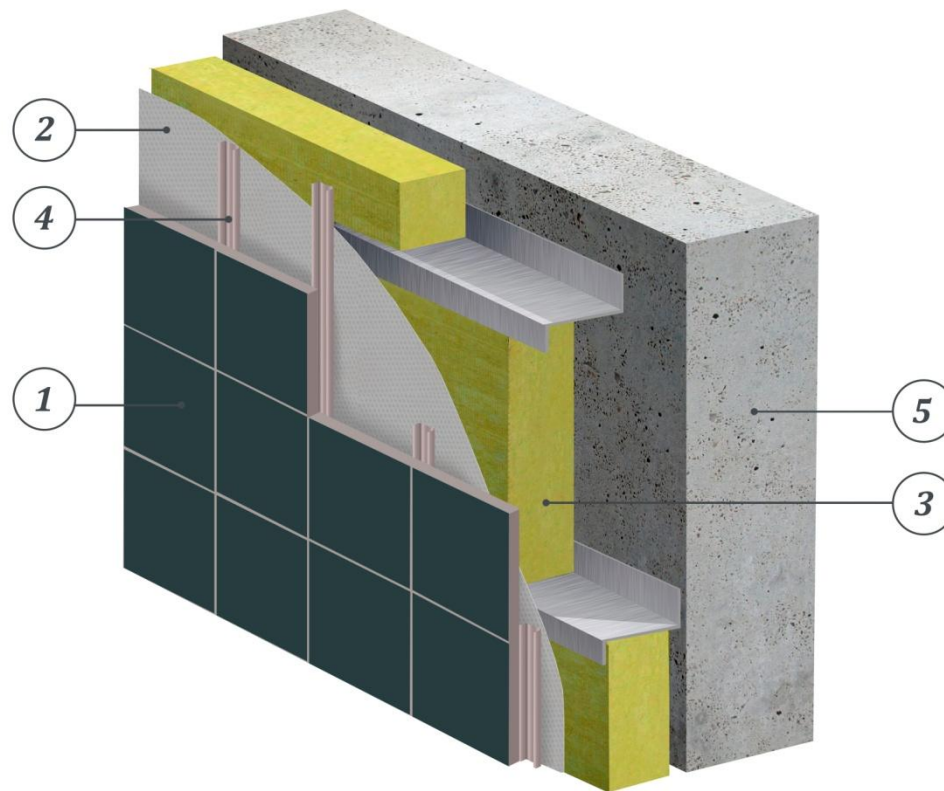
1. Наружная обшивка
2. Контррейка
3. Мембрана **Еврокрон А, АЗ**
4. Утеплитель
5. Несущая стена

Нахлёсты пароизоляции рекомендуется проклеивать скотчем **Изолайк SL**.



Вентилируемые фасады

1. Наружная обшивка
2. Мембрана **Еврокрон А, АЗ**
3. Утеплитель
4. Элементы монтажной системы
5. Несущая стена

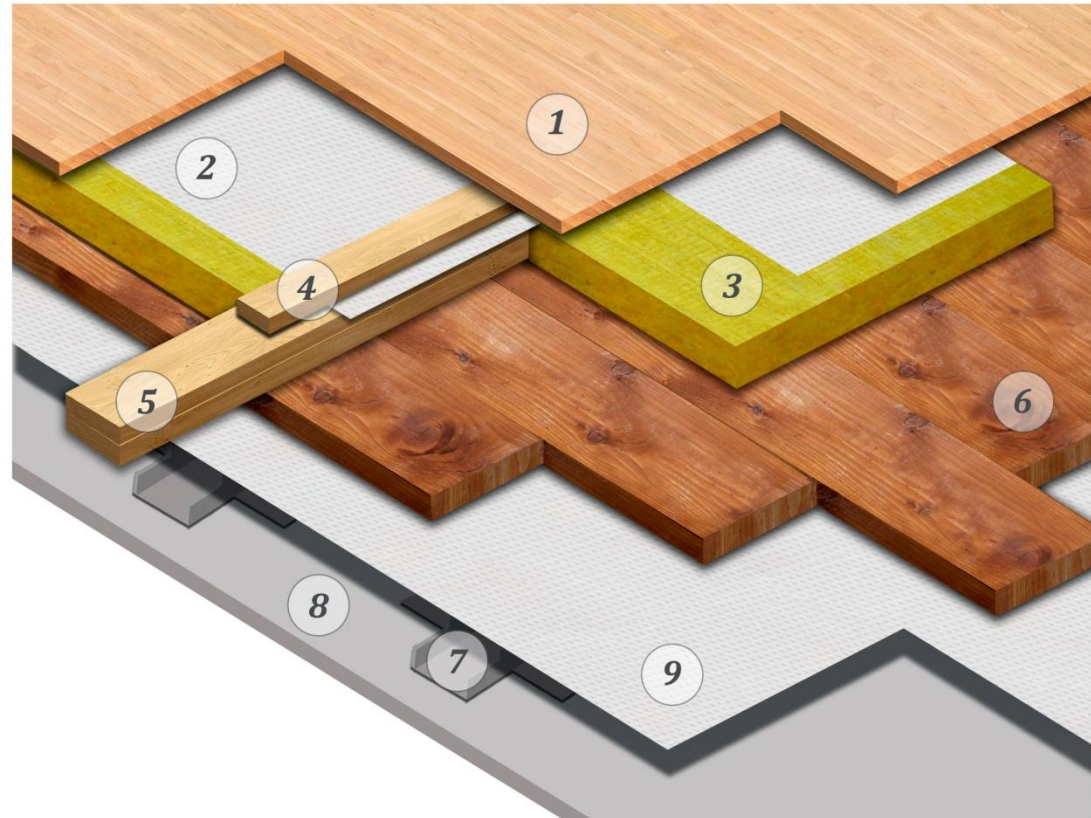


Чердачные перекрытия

1. Пол
2. Мембрана **Еврокрон А, АЗ**
3. Утеплитель
4. Контррейка
5. Балка
6. Черновой потолок
7. Профиль для гипсокартона
8. Внутренняя отделка
9. Пароизоляция **Еврокрон В, С**

Пароизоляция монтируется гладкой стороной к черновому потолку.

Нахлёсты пароизоляции рекомендуется проклеивать скотчем **Изолайк SL**.



Чердачное перекрытие по бетонным основаниям

1. Черновой пол
2. Мембрана **Еврокрон А, АЗ**
3. Паро-гидроизоляция **Еврокрон D, С**
4. Утеплитель
5. Контррейка
6. Балка
7. Плита перекрытия

Нахлёсты гидро-пароизоляции **необходимо** проклеивать скотчем **Изолайк SL**.

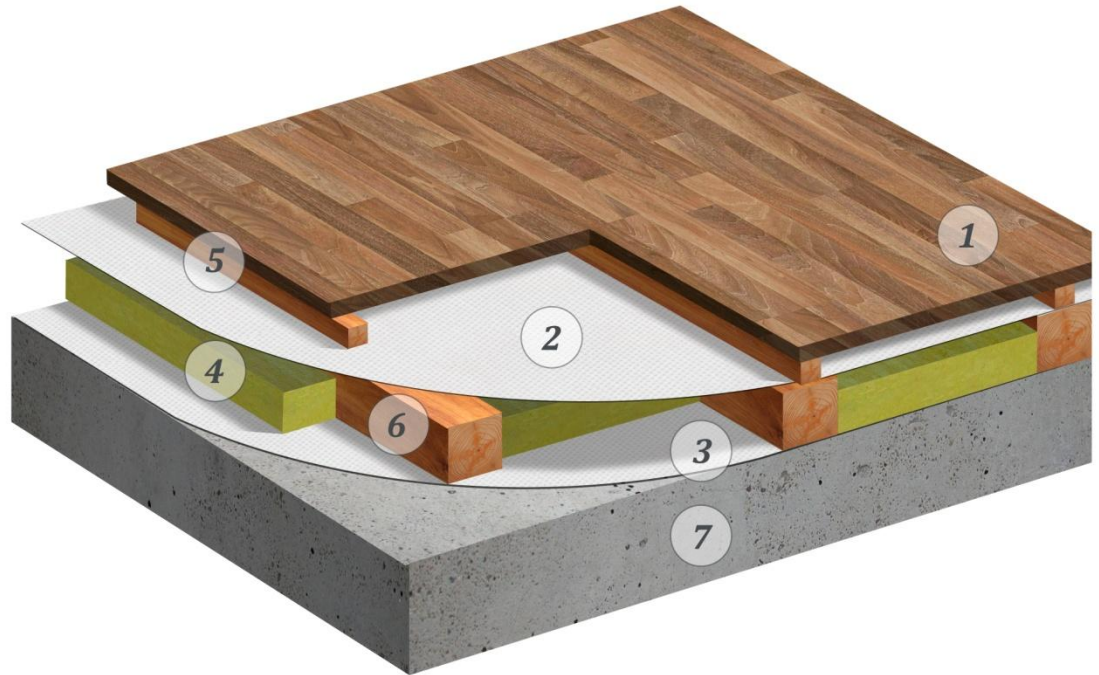


Цокольные перекрытия по бетонным основаниям

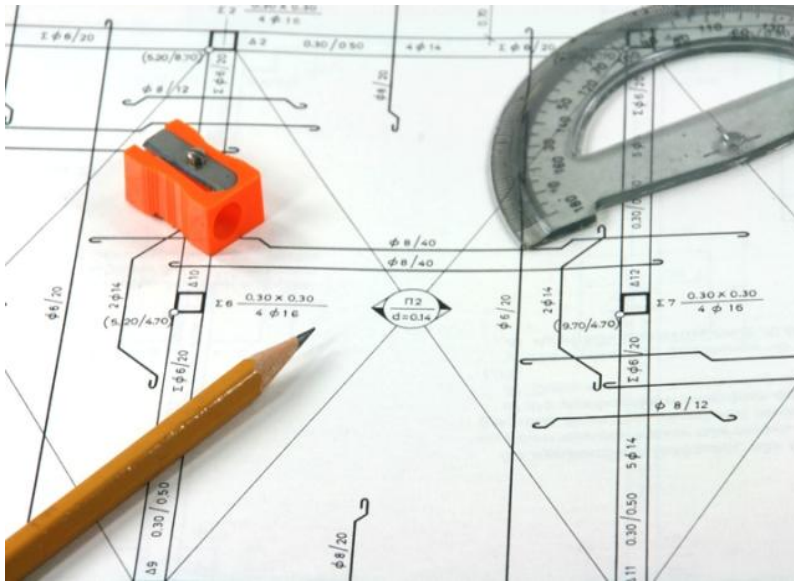
1. Пол
2. Пароизоляция **Еврокрон В, С**.
3. Паро-гидроизоляция **Еврокрон D, С**
4. Утеплитель
5. Контррейка
6. Балка
7. Плита перекрытия

Пароизоляция верхнего слоя монтируется шероховатой стороной к утеплителю с устройством вентзазора.

Нахлёсты пароизоляции рекомендуется проклеивать скотчем **Изолайк SL**.



Материалы «ЕВРОКРОН» должны применяться согласно проекту, соответствующему требованиям действующих Строительных норм и правил. Приведенные рекомендации изготовителя носят только информационный характер, окончательное решение для каждого случая применения материалов «ЕВРОКРОН» в строительных конструкциях должно приниматься на основе квалифицированных инженерных расчетов.



- ✓ Стандартная рекламная продукция
- плакат, каталог образцов

- ✓ Стойки для оформления торговых точек

Преимущества материалов ЕВРОКРОН

- Современное производство
- Оптимального соотношение цена - качество
- Стабильность поставок
- На рынке более 7 лет - надежный, проверенный материал
- Рекламная поддержка
- Обучение

Спасибо за сотрудничество!